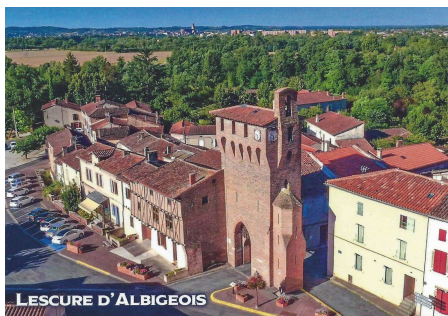




**Lescure Animation
Mairie
81380 LESCURE D'ALBIGEOIS**



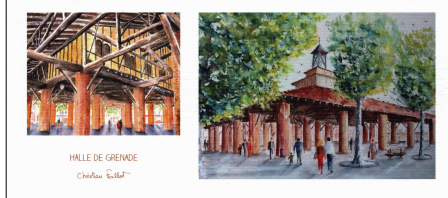
Lescure d'Albigeois (Tarn) 1er salon des collectionneurs 26 mars 2023
© Photo aérienne - Drone81
250 exemplaires
Éditions APA-POUX N° 81144 00006
Tarif 1 € en Timbres poste + E.T.

**O.T. des Hauts-Tolosans
38 rue Victor Hugo
31330 GRENADE / GARONNE**

Aquarelles de Christian FALLOT



Château de MERVILLE



Halles de GRENADE



Pigeonniers de POUCHOT - MERVILLE - BEILLARD. Ces CP au format 10,5 x 21 cm sont édités par l'Office du Tourisme des Hauts-Tolosans à Grenade-sur-Garonne.
Tél. 05.61.82.93.85. (Merci Catherine)
Tarif : 1,50 € Pièce plus E.T.

**Ass. des Collectionneurs de Figeac & Environs
BP 90085
46103 FIGEAC**



FIGEAC (Lot) 18 MAI 2023,
41e SALON DES COLLECTIONNEURS

Figeac 18 mai 2023 Carte officielle du 41e Salon des Collectionneurs Nathalie & Serge Duchatelle Épicerie fine des Cordeliers et Torréfacteurs - 8 place Barthal Figeac - © Maurice Chevallier

41e salon : Carte perso de Jean Christophe Vergne 47 rue du Grial 46100 FIGEAC

*Contactez l'AFCE pour connaître la disponibilité et le tarif des cartes
Tél: 05 65 50 01 46*

*E mail: contact@acf46.fr
J.M. Laferté a aussi dessiné la carte de membre de l'ACFE*



41e Salon des collectionneurs



Figeac 18 mai 2023.

**41e SALON EUROPÉEN
DES COLLECTIONNEURS**



Ci-dessus reproduction en CP de la couverture du Catalogue du Salon Ci-contre reproduction en CP de l'affiche © Antonin Gallo



41e Salon Illustration de J.M. Laferté pour l'ACFE

**Gilles BONNET
11, CIAUX
19110 SARROUX SAINT-JULIEN**

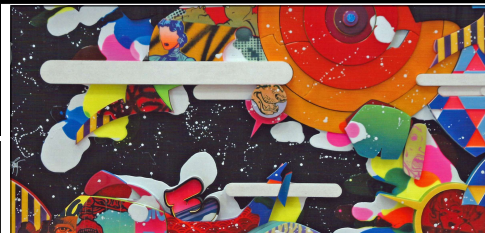


*Bort-les-Orgues (19) Musée de la tannerie et du cuir - Éditions France-Regard
Tarif : 0,50 € pièce + E.T.*



*Château de Val Exposition de printemps 2023, toile figurant sur l'affiche © KEYMI
Tarif : 1,00 € pièce + E.T.*

L'exposition d'été a eu lieu avec, bien sûr, une affiche, mais il s'agissait d'un hommage au peintre Georges Coulomb, disparu en 2002. Il avait déjà exposé au Château de Val à l'été 2004. La carte postale de 2004 avec son tableau du Château était encore disponible et n'a pas été rééditée.



*L'onde de choc © KEYMI - format 10,5 x 21 cm
Château de Val Exposition de printemps 2023,
Tarif : 1,00 € pièce + E.T.*

**Maison du Comté
1 Rue de la Maison du Comté
39800 Poligny**



Ces deux CP publiées à l'occasion du passage du tour de France vous seront envoyées contre une E.T. à votre adresse. Par précaution, téléphonez au 03 84 37 78 40 pour vérifier s'il en reste. (Merci Claire)

RAPPEL IMPORTANT :
Merci de transmettre les nouveautés dans les meilleurs délais auprès du rédacteur en chef ou au siège du Club. Les nouveautés des membres sont publiées sur le site Internet du club sauf avis contraire de votre part.